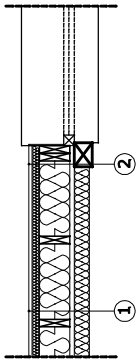


Szczegół budowy ściany oraz sposób montażu bali ozdobnych - otok wokół okien i drzwi

Skala 1:25

Szczegół nad parapetem

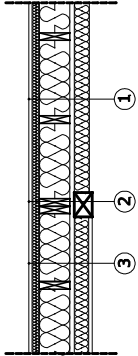


1	Tynk silikatowy cienkowarstwowy	10cm
	Wetna mineralna twarda gr. 10cm	1,8cm
	Płyta OSB/3 gr. 18mm	
	Folia wysokoparoprzepuszczalna	
	Szkielet konstrukcji (stupy drewniane o przekroju 5x20cm)/	20cm
	wetna mineralna gr. 20cm	
	Płyta GK gr. 12mm	
	o właściwościach p.poz x2 na stelażu stalowym wypełnionym	
	wetną mineralną 5cm	7cm

2

Drewniany bal ozdobny heblowany 12x16cm	12cm
Płyta OSB/3 gr. 18mm	1,8cm
Folia wysokoparoprzepuszczalna	
Szkielet konstrukcji (stupy drewniane o przekroju 5x20cm)/	20cm
wetna mineralna gr. 20cm	
Płyta GK gr. 12mm	
o właściwościach p.poz x2 na stelażu stalowym wypełnionym	
wetną mineralną 5cm	7cm

Szczegół pod parapetem

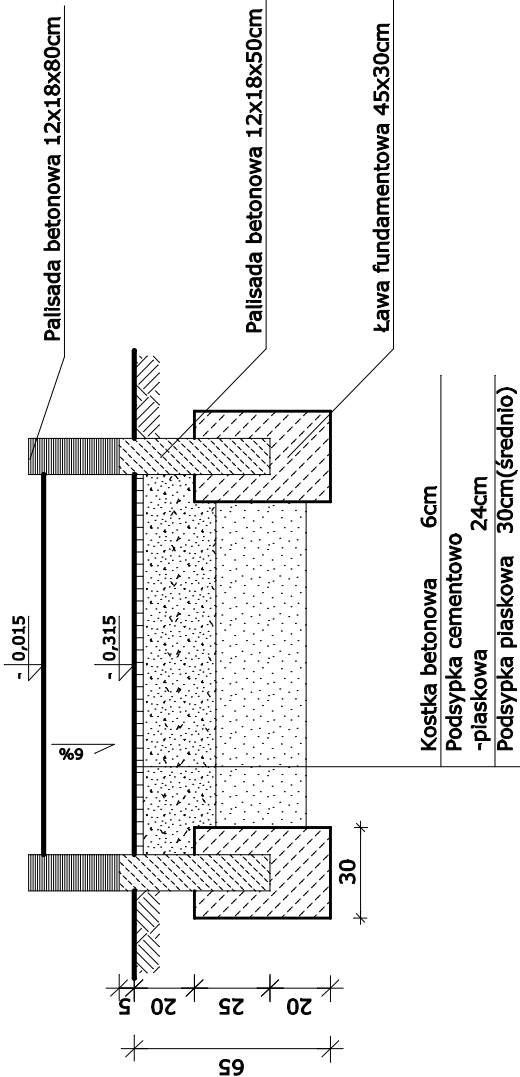


3

Deski ozdobne heblowane gr. 2cm szer. 15cm, łączone za zakładkę, fazowane z każdej strony	2cm
Wetna mineralna twarda gr. 10cm	10cm
Płyta OSB/3 gr. 18mm	1,8cm
Folia wysokoparoprzepuszczalna	
Szkielet konstrukcji (stupy drewniane o przekroju 5x20cm)/	20cm
wetna mineralna gr. 20cm	
Płyta GK gr. 12mm	
o właściwościach p.poz x2 na stelażu stalowym wypełnionym	
wetną mineralną 5cm	7cm

Przekrój poprzeczny przez podjazd dla niepełnosprawnych

Skala 1:25



BIURO PROJEKTOWE I USŁUG INWESTYCYJNYCH Anna Sotysik, ul. Byczyńska 120, 46-203 Kłuczbork tel. 77 4182365, e-mail: anna.sotysik120@wp.pl			
Budowa budynku biurowego pn. samodzielna kancelaria Leśnictwa Leśna			
Branża	Konstrukcja	Data	Nr rys.
Przedmiot rys.	Szczegóły wykonawcze	12.2019	13
Lokalizacja	Wachów, ul. Leśna, dz. nr ew. 65/22	Skala	1:25
Projektant	mgr inż. Andrzej Rożański upr. nr 42/68		
Koordynator	tech. bud. Anna Sotysik upr. nr 113/83/OP		
Opracowała	mgr inż. Agnieszka Jania		